

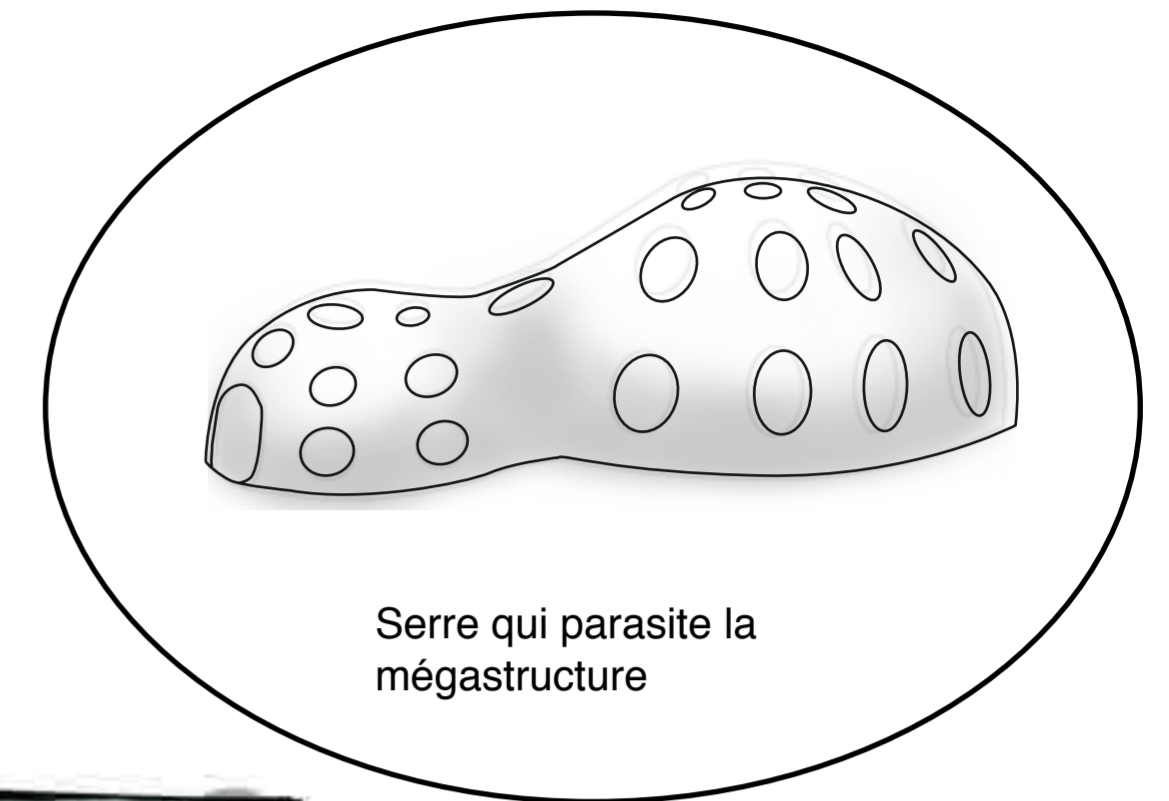
PROJET LAZAR



PROJET LAZAR

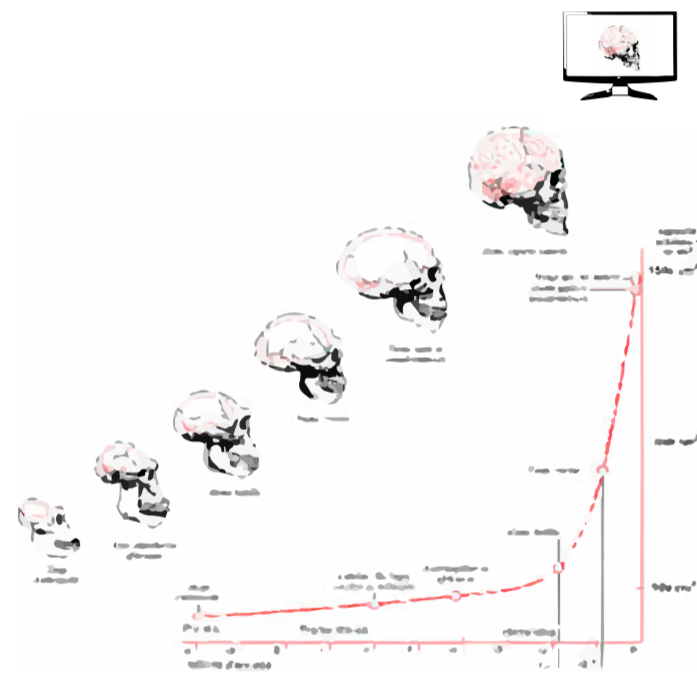
Considérons l'évolution : l'Homme se transforme et s'adapte à son environnement. Il cohabite désormais avec des technologies révolutionnaires. Synonymes de progrès, ces avancées dans le domaine de la robotique, n'ont comme ultime but de faciliter la vie de l'être humain. Créant ainsi des liens, à travers des réseaux, les connaissances peuvent être rependues via de nouvelles plateformes d'échanges. Dans un avenir rapproché, le progrès permettra une immersion sensorielle. Ainsi chaque individu de la métropole pourra non seulement participer à l'enrichissement d'une base de données globale, mais aussi en bénéficier via tous ses sens. Cette communication virtuelle permettra de gagner en temps et donc en efficacité. Certains choisiront de ne pas se soumettre à cette gymnastique virtuelle, et opteront pour une relation physique avec leur environnement. Malgré que ce mode de vie sera moins rentable, il sera principalement constitué d'artisans, d'artistes ainsi que de métiers essentiels à la survie humaine essentiels. Dans la métropole de demain, nous assisterons à la

ségrégation de la population en deux classes, qui seront certes, sujettes à deux types d'évolution de la race. Les variétés d'homme seront forcées de cohabiter dans le même espace. Les hommes plus proches du progrès, s'établiront en hauteur et on verra apparaître des mégastructures où les corps des homo cérébrus seront branchés à des ordinateurs qui les feront vivre en réseaux. Ils accumuleront savoir et connaissances via les expériences et connaissances des autres. Les autres humains demeureront dans les installations existantes; moins estimés par la société, ils seront forcés d'opter pour un mode de vie primitif, misant sur l'élevage et l'agriculture en serre. L'homme tend à se déshumaniser en adoptant le progrès spontanément. Ce qui soulève de sérieuses questions, notamment sur la frontière entre l'espace privé et l'espace public de chaque individu.



Serre qui parasite la mégastructure

Nouveau schème de l'évolution humaine

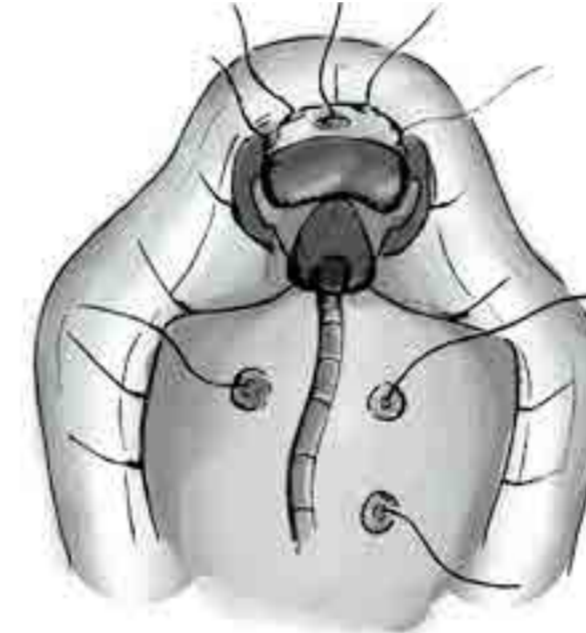


L'homo sapiens sapiens



- Habitent des vieux immeubles et des huttes qui parasites les mégastructures.
- Intuitif, sensible, nuancé.
- Fermier, cuisinier, artiste, charpentier...

L'homo cérébrus



- Vit dans un réseaux ou tous ces sens sont stimulés artificiellement.
- Partage des connaissances au niveau collectif.
- Désir d'être plus performant.

-VUE EN COUPE

