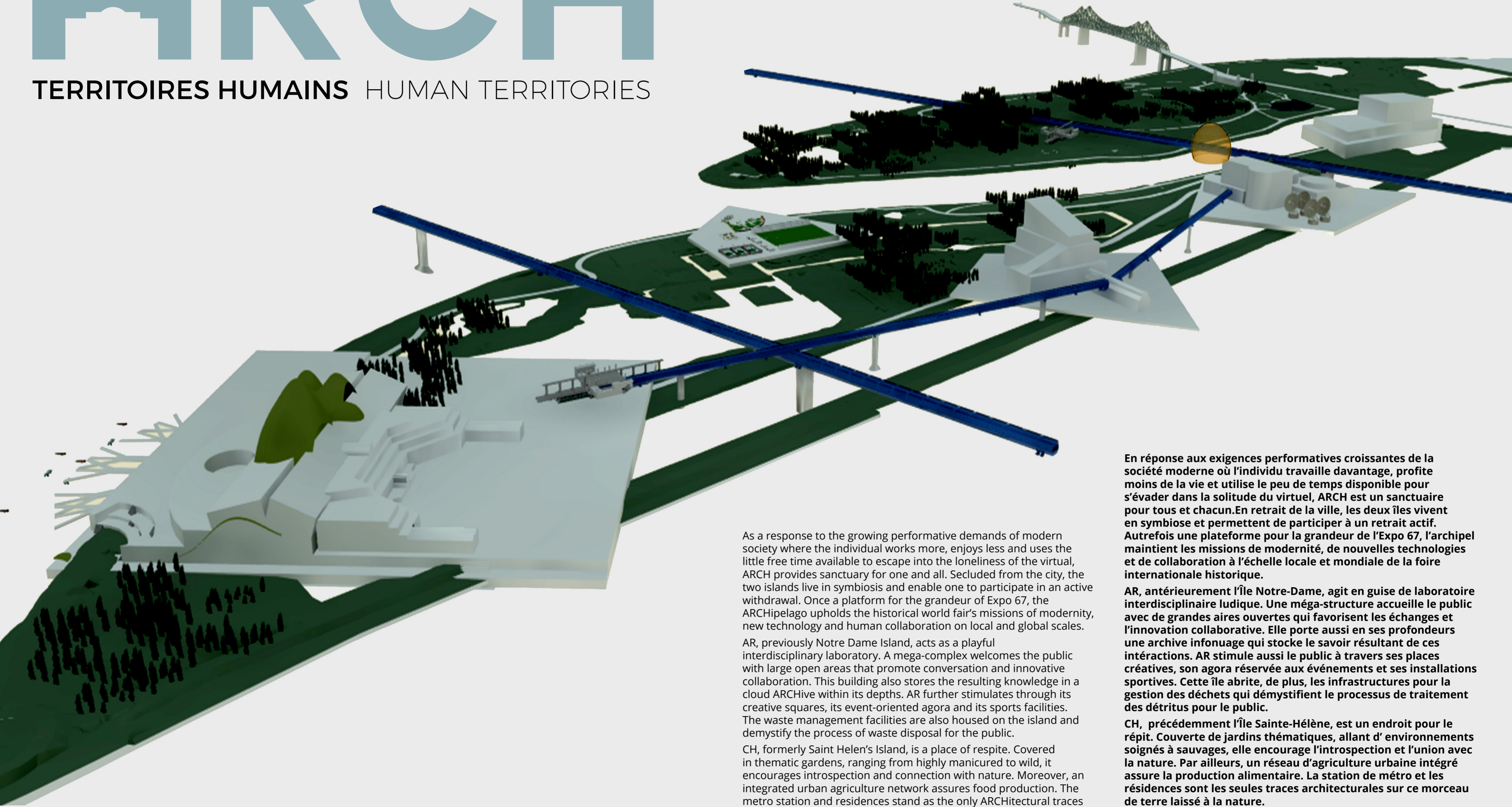


# ARCH

TERRITOIRES HUMAINS HUMAN TERRITORIES



As a response to the growing performative demands of modern society where the individual works more, enjoys less and uses the little free time available to escape into the loneliness of the virtual, ARCH provides sanctuary for one and all. Secluded from the city, the two islands live in symbiosis and enable one to participate in an active withdrawal. Once a platform for the grandeur of Expo 67, the ARCHipelago upholds the historical world fair's missions of modernity, new technology and human collaboration on local and global scales.

AR, previously Notre Dame Island, acts as a playful interdisciplinary laboratory. A mega-complex welcomes the public with large open areas that promote conversation and innovative collaboration. This building also stores the resulting knowledge in a cloud ARCHive within its depths. AR further stimulates through its creative squares, its event-oriented agora and its sports facilities. The waste management facilities are also housed on the island and demystify the process of waste disposal for the public.

CH, formerly Saint Helen's Island, is a place of respite. Covered in thematic gardens, ranging from highly manicured to wild, it encourages introspection and connection with nature. Moreover, an integrated urban agriculture network assures food production. The metro station and residences stand as the only ARCHitectural traces on this piece of land.

The lively AR and serene CH, where all constructions are passive and have minimal ecological footprints, illustrate and supply the balance between invigoration and relaxation that every human needs. Essentially, they are stages for universal possibility and curiosity-driven learning.

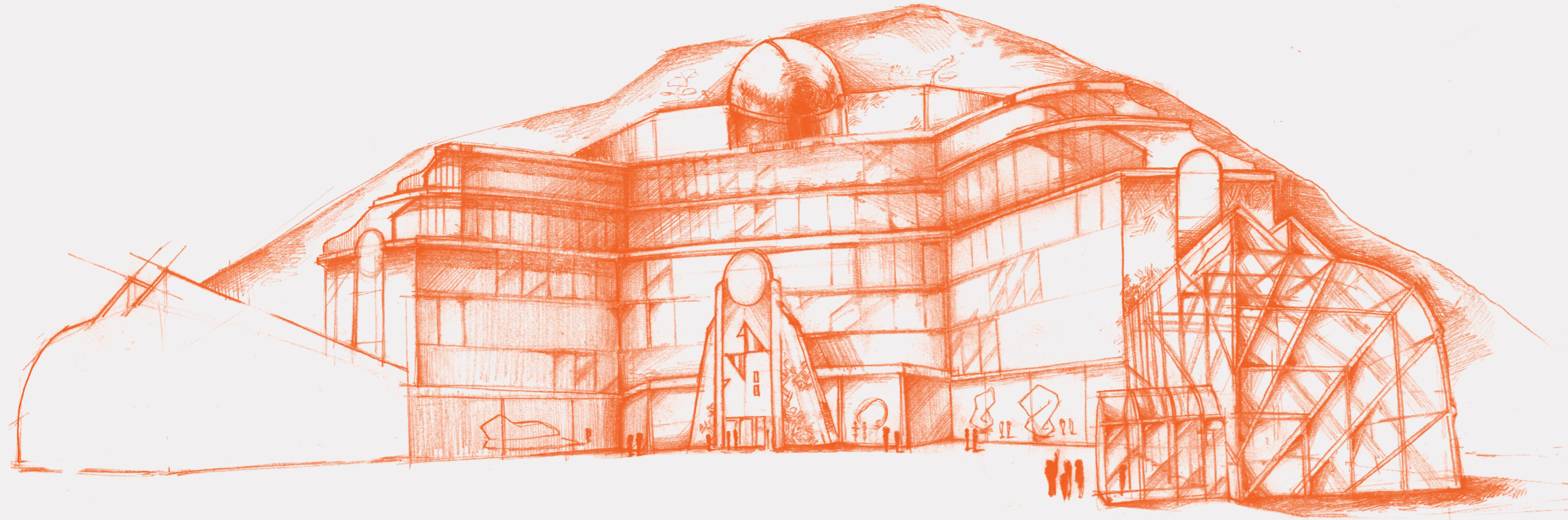
En réponse aux exigences performatives croissantes de la société moderne où l'individu travaille davantage, profite moins de la vie et utilise le peu de temps disponible pour s'évader dans la solitude du virtuel, ARCH est un sanctuaire pour tous et chacun. En retrait de la ville, les deux îles vivent en symbiose et permettent de participer à un retrait actif. Autrefois une plateforme pour la grandeur de l'Expo 67, l'archipel maintient les missions de modernité, de nouvelles technologies et de collaboration à l'échelle locale et mondiale de la foire internationale historique.

AR, antérieurement l'île Notre-Dame, agit en guise de laboratoire interdisciplinaire ludique. Une méga-structure accueille le public avec de grandes aires ouvertes qui favorisent les échanges et l'innovation collaborative. Elle porte aussi en ses profondeurs une archive infonuage qui stocke le savoir résultant de ces interactions. AR stimule aussi le public à travers ses places créatives, son agora réservée aux événements et ses installations sportives. Cette île abrite, de plus, les infrastructures pour la gestion des déchets qui démystifient le processus de traitement des débris pour le public.

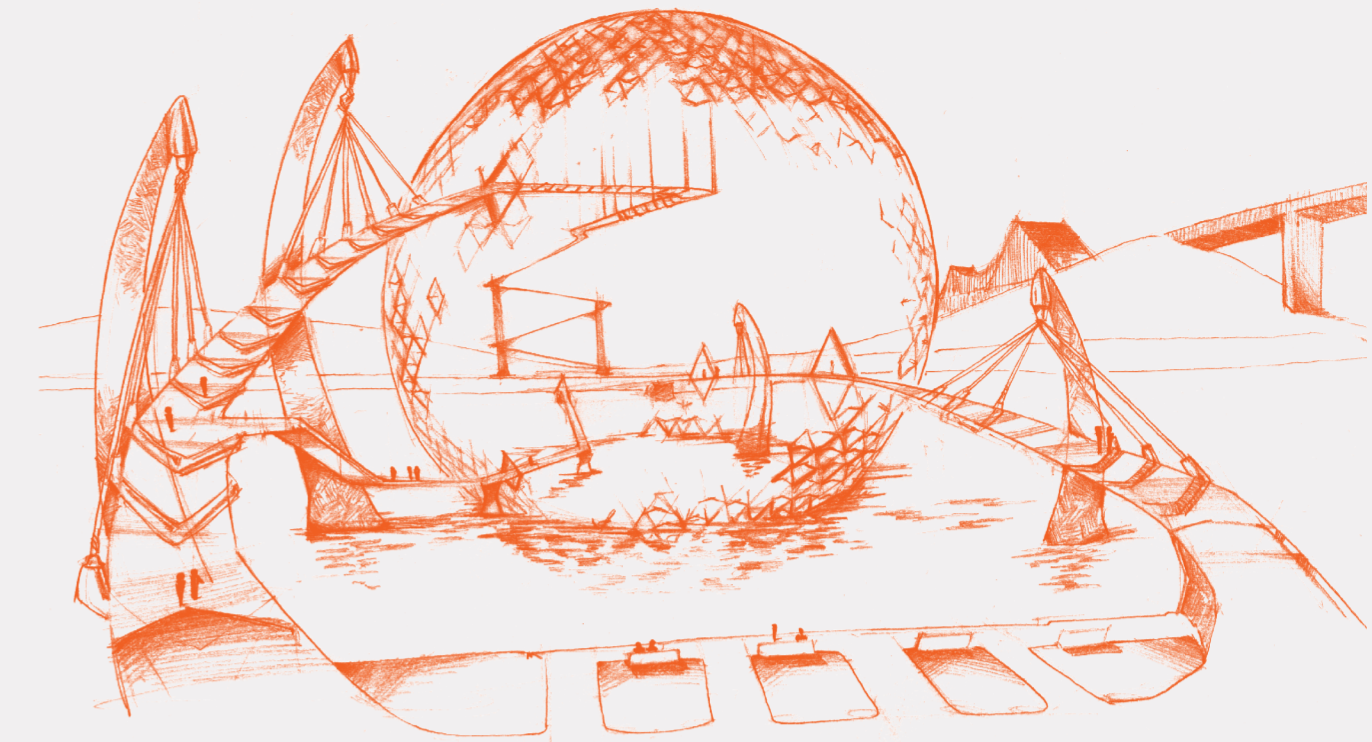
CH, précédemment l'île Sainte-Hélène, est un endroit pour le répit. Couverte de jardins thématiques, allant d'environnements soignés à sauvages, elle encourage l'introspection et l'union avec la nature. Par ailleurs, un réseau d'agriculture urbaine intégré assure la production alimentaire. La station de métro et les résidences sont les seules traces architecturales sur ce morceau de terre laissé à la nature.

La dynamique AR et la sereine CH, où toutes les constructions sont passives et dont les empreintes écologiques sont minimales, illustrent et fournissent l'équilibre entre le revigorant et le relaxant dont chaque humain a besoin. Essentiellement, elles forment un Champ des Possibles où l'humain est appelé à apprendre par sa curiosité.

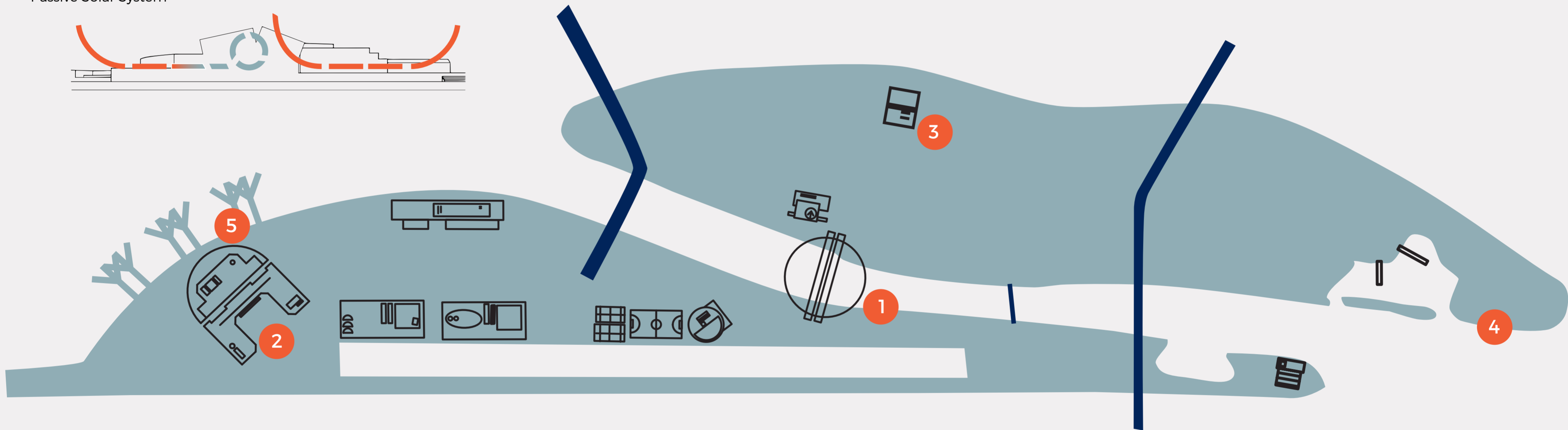
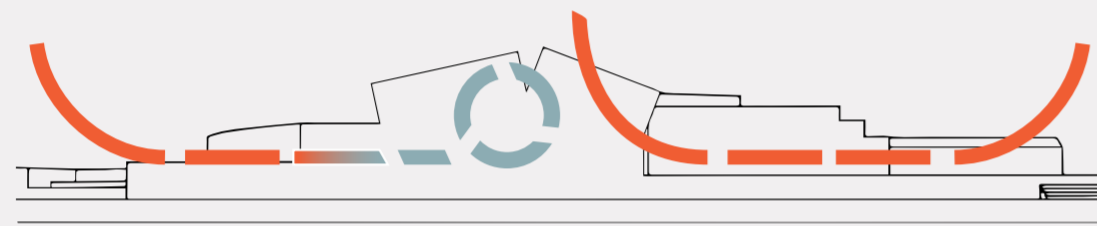
Épicentre - vue frontale  
Epicenter - Frontal View



Globe géodésique - passages  
Geodesic Globe - Pathways



Système solaire passif  
Passive Solar System



**1**  
Sphère Géodésique  
Geodesic Sphere

Véritable rite de passage entre le savoir et la nature intrinsèques à l'humain, la traversée de la sphère géodésique permet au visiteur de prendre conscience de son essence et de son interaction avec les autres éléments.

A true rite of passage between knowledge and nature, intrinsic to humans, the crossing through the geodesic sphere allows the visitor to become aware of their essence and their interaction with the other elements in space.

**2**  
Épicentre  
Epicenter

Cette machine autonome génère et partage le savoir dont elle se nourrit. Son intérieur est régulé au solaire passif et son énergie provient du courant du fleuve.

This autonomous machine generates and shares the knowledge which feeds it. Its interior is regulated through passive solar design and its energy comes from the river's current.

**3**  
Jardins  
Gardens

L'appaisante île oasis est une vitrine sur les jardins expérimentaux et les cultures vivrières qui contribuent au système synergique d'ARCH.

The soothing oasis island is a showcase for the experimental gardens and food crops that contribute to the synergic system of ARCH.

**4**  
Résidences  
Residences

Des résidences sont conçues pour les praticiens des arts, des sciences et des technologies. Ces espaces inspirants, entièrement autonomes, sont en communion parfaite avec les éléments de la nature.

Residences are designed for practitioners in the fields of arts, sciences and technologies. These entirely autonomous inspiring spaces are in perfect communion with the elements of nature.

**5**  
Quais  
Quays

Les quais, en clin d'oeil à la Terre des Hommes, offrent un espace déambatoire et d'observation qui ouvrent le visiteur sur le monde.

The quays, referring to Man and his World, offer a space for strolls and observation which opens one to the world.